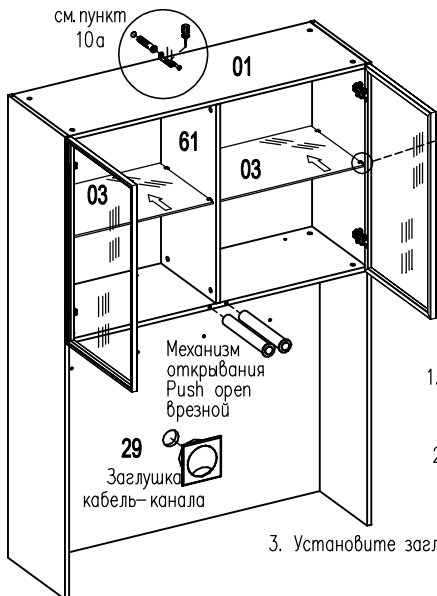
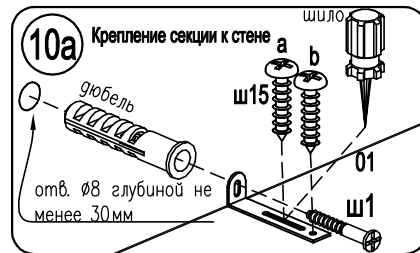


10

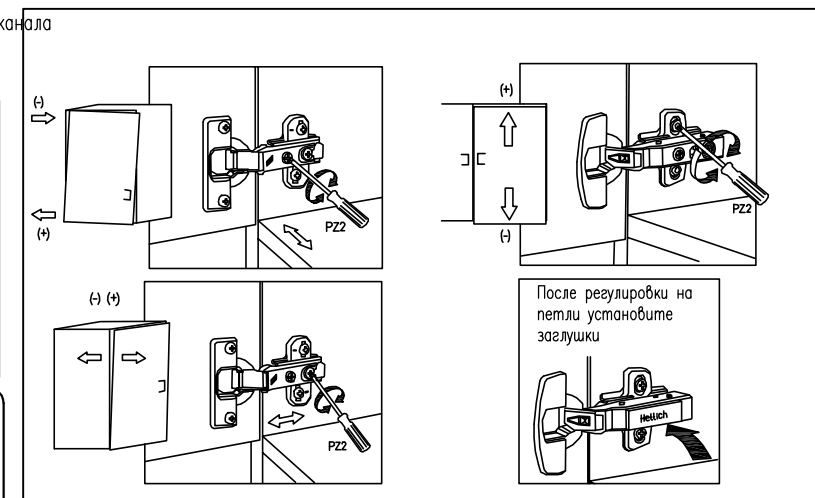
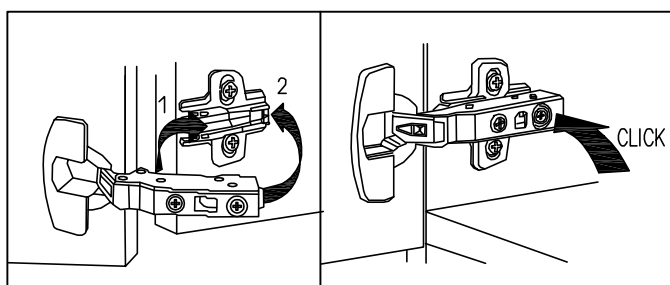
см. пункт 10а



1. Установите полки 03 (для варианта со стекл. полками необходимо аккуратно затянуть винт полкодержателя)
2. Установите push-механизмы в отверстия на стенке 02. Установите дверь
3. Установите заглушку для кабель-канала



1. По угольнику разметить положение отверстия под дубель в стене
2. Установить дубель, закрепить угольник саморезом 4x30
3. Закрепить угольник на шкафу саморезом (а), не затягива
4. Выставить шкаф вертикально
5. Положение шкафа зафиксировать саморезом (b)
6. Затянуть саморез (a)



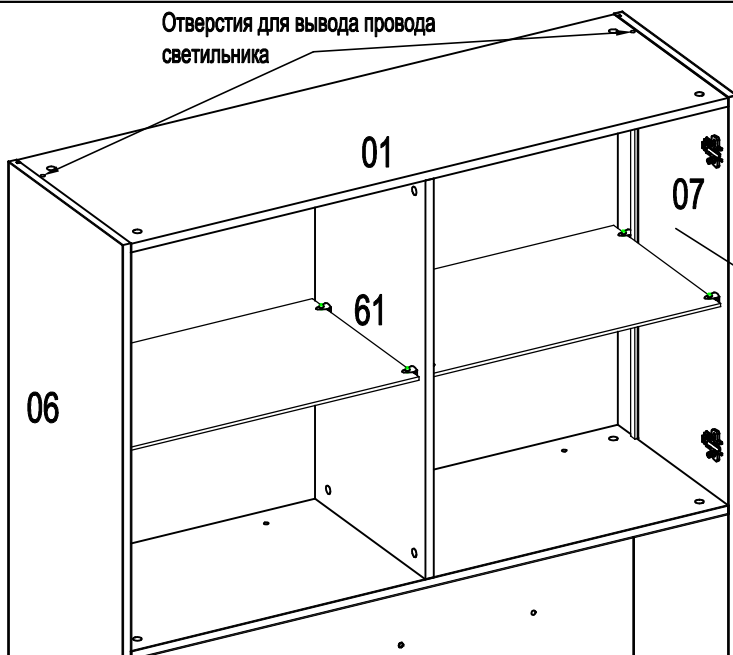
ВНИМАНИЕ!

Если вы приобрели светильник J86

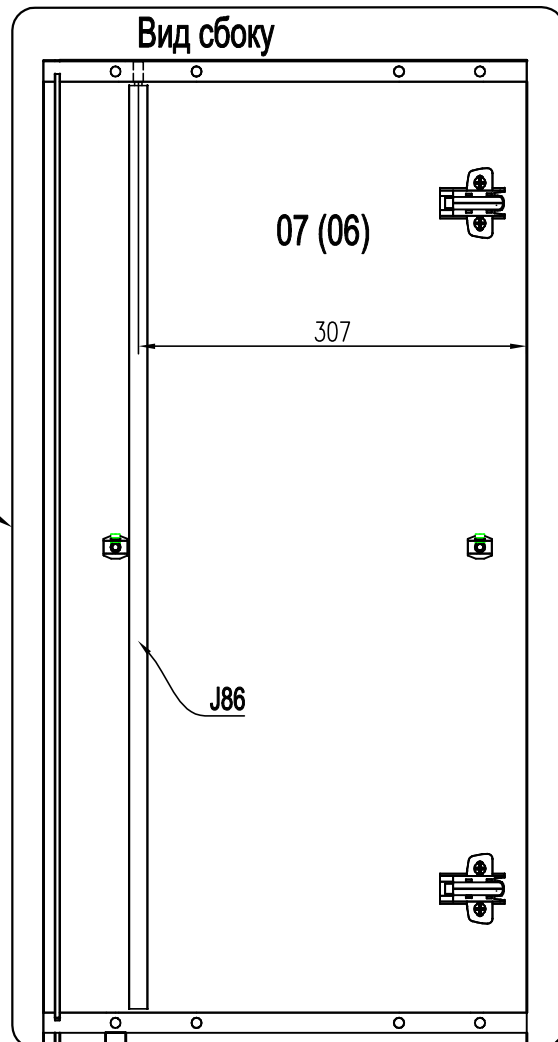
1. Досверлить 2 отв. Ø8мм в горизонтальной стенке (01). С обратной стороны на выходе сверла прижать брусок, чтобы отверстие получилось аккуратным.
2. Снять защитную ленту с обратной стороны светильника и наклеить на стенки вертикальные 06 и 07 (см.вид сбоку).
3. Вывести провода в ранее просверленные отв.Ф8мм для подключения к источнику питания.

11

Отверстия для вывода провода светильника



Вид сбоку



Вид спереди

